



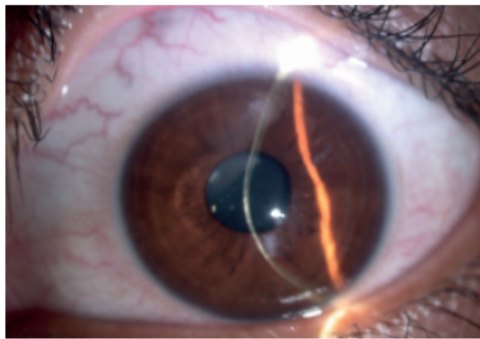
CEOFT | Clínica de Especialidades
Oftalmológicas

Queratocono

El queratocono es una enfermedad de la córnea que evoluciona en forma progresiva y que se caracteriza por el adelgazamiento y debilitamiento de su estructura lo que la lleva a adquirir una forma cónica.

Los principales signos anatómicos del queratocono son el adelgazamiento de la córnea en su zona central, acompañado casi siempre de una elevación en esta zona y un alto astigmatismo irregular, lo cual provoca necesariamente mala visión.

Uno de los principales factores de riesgo es frotarse los ojos por lo que debe evitarse para prevenir la aparición de queratocono en un paciente predispuesto y detener su progresión en un paciente que ya lo tenga.



Signos y síntomas

- El Queratocono muestra sus primeros síntomas en la pubertad, para progresar posteriormente de forma lenta hasta alcanzar su fase final, en algunos casos el desarrollo del queratocono queda en fase estacionaria, no produciéndose avance alguno.
- A veces también presenta sus primeros síntomas en edades más tardías y en este caso la enfermedad no degenera o avanza tanto.
- La principal manifestación es una disminución de la visión progresiva o difícil de corregir.
- Una posible sospecha de padecer queratocono puede producirse cuando una persona joven con astigmatismo elevado y miopía no consigue una buena visión con sus lentes ópticas y sus cambios de graduación son muy frecuentes y constantes.

Tratamiento

- En las fases tempranas del queratocono, anteojos comunes pueden corregir la miopía y astigmatismo que se producen. Al avanzar la enfermedad los lentes de contacto son la única forma de corregir la visión adecuadamente, y la mayoría de las veces son un tratamiento permanente. Deben ser adaptados con gran cuidado y la mayoría de pacientes con queratocono requieren chequeos frecuentes y cambios periódicos en sus lentes de contacto para obtener una buena visión y confort. Los avances tecnológicos en los lentes blandos y gas-permeables son constantes ofreciendo más y mejores posibilidades para los pacientes con queratocono.
- En aquellos pacientes en que el queratocono progresa se debe realizar un tratamiento que le da más resistencia a la córnea llamado Crosslinking que consiste en exponer a la córnea, previamente impregnada con riboflavina, a la luz ultravioleta y así darle mayor rigidez.
- Cuando la tolerancia a los lentes de contacto no es adecuada se puede implantar anillos en el espesor de la córnea para mejorar su tolerancia. En etapas muy avanzadas sólo es posible corregir la visión perdida con un trasplante de córnea.