

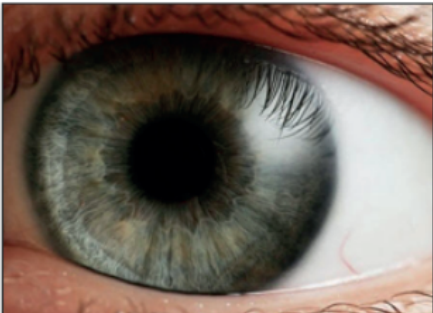


CEOFT | Clínica de Especialidades
Oftalmológicas

Ojo Seco

El ojo seco ocurre cuando las glándulas alrededor del ojo cesan de producir suficiente cantidad de lágrimas para mantener la superficie del ojo húmeda.

El ojo seco puede ser producido como consecuencia de una pérdida de función natural con los años. Pese a que afecta a hombres y mujeres, ocurre con mayor frecuencia en mujeres post-menopausia. Puede estar asociado con enfermedades de tipo autoinmune, como son la artritis reumatoidea y el síndrome de Sjögren, la ingesta de ciertos medicamentos y el vivir en climas secos.



Signos y síntomas

Sensación de arenilla dentro del ojo

- Ardor y picazón
- Secreción de mucosidad;
- Ojo rojo
- Crisis de lagrimeo (debido a una reducción en la cantidad de lípidos y mucina)
- Dificultad para usar lentes de contacto

Tratamiento

Este contempla las siguientes opciones, las cuales obviamente varían de acuerdo a cada caso específico:

- Lágrimas artificiales
- Gel

- Ungüentos
- Cirugía para cerrar el punto lagrimal en los casos más severos